

Organigramme



Comité de Direction



Anne PALCZEWSKI
Directrice Générale

Julien TOUEILLE

Directeur Adjoint en charge de la Communication



Marie Françoise GOULINAT

Responsable Pôle Accompagnement des Entreprises



Produits et Entreprises
de Nouvelle-Aquitaine
**Opérations
collectives**

Administration et Finances



Gisèle FAUROUX
Responsable Pôle Administratif et Financier

Brigitte BONNET

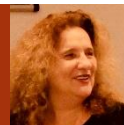
Expert Qualité



Expertises
Transversales

Agnès SOULARD

Expert Europe



Pôle Communication

Julien TOUEILLE

Directeur Adjoint en charge de la Communication



Isabelle PEROCHE

Responsable Evènements - Goût - Pédagogie



Léa REY LESCURE

Chargée de Mission Digital & Formation



Marie LACOUR DARRIBERE

Chargée d'Édition & Relations Presse



Nathalie TAVARES

Concours Saveurs Nouvelle-Aquitaine



Accompagner les filières de production dans leur communication grand public et mettre en œuvre un plan de communication collectif Nouvelle-Aquitaine

Valoriser les produits, les savoir-faire des producteurs et les entreprises de Nouvelle-Aquitaine sur les évènements grand public et professionnels

Pôle Accompagnement des Entreprises

Marie Françoise GOULINAT
Responsable de Pôle



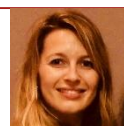
Julien LAYRISSE
Chargé de mission Export



Emmanuelle FRAGNAUD
Chargée de mission Export



Céline CAZEAUX
Chargée de mission Export



Jérémy BILY
Chargé de mission Export



Yohann DELAFOSSE
Assistant Marketing Export

Accompagner collectivement les entreprises sur leurs marchés par la participation ou l'organisation d'opérations collectives en France et à l'international

Marchés de proximité, régionaux, nationaux, internationaux et grand export

Pôle Expertises Transversales

Brigitte BONNET
Expert Qualité



Agnès SOULARD
Expert Europe



Julie FAUREL
Chargée de Projet Europe

Accompagner les entreprises et les filières de Nouvelle-Aquitaine
de L'AMONT A L'AVAL
par des expertises ciblées sur les thématiques stratégiques
régionales que sont LA QUALITE et L'EUROPE

Pôle Administratif et Financier

Gisèle FAUROUX
Responsable de Pôle



Livie CHATEAU
Assistante de Direction



Christelle LAUBUS
Assistante Administrative



Sarah SOUDAIN
Assistante Comptable - Alternante

